



A GOOD FEELING  
FOR TEXTILES

Katalog platný od 1. 3. 2022

# DIBELLA+. TEXTILES FOR A GOOD FEELING

Our **Dibella+** range gives you an all-round carefree package in terms of sustainability. In addition to our commitment to quality, the **Dibella+** range offers fair and environmentally friendly textiles that are produced and certified to the highest

the final product. The Fairtrade seal reflects our commitment to Fairtrade in raw cotton, which can be traced back along all processing stages. As well as this, our customers benefit from additional services when they purchase **Dibella+**



products: Among other things, we support you in composing an individual sustainable collection and even starting your own sustainability project at the origin of your textile supply chain. Together with your customers you can support in this way the people in India, for example, in

sustainability standards, such as GOTS and Fairtrade. The Global Organic Textile Standard (GOTS) guarantees compliance with strict criteria for processing and treating organic natural fibres - transparently from the cotton farm to

a targeted and effective way. We also assist you in developing personalised marketing materials and sit down with you to design targeted communication channels for your new collection.

**Dibella+**



## BED LINEN

With its unique characteristics, Dibella bed linen provides the best basis for top textile service productivity.

The durable high-quality textiles especially developed for industrial laundering ensure high processing reliability and maximum service life.

The selected fabric blends maintain an optimum appearance, brilliant colours and top comfort over their entire life cycle.

ZERO PRE-WASH

> No separate pre-wash required

EASY IRONING

> Efficient ironing results

LOW SHRINKAGE EFFECT

> Reduced shrinkage

EASY IDENTIFICATION

> Identification by attaching latest chip technology

BRILLIANT WHITE

> High-stability whiteness

LOW PILLING

> Outstanding gloss and excellent haptics



# Dibella<sup>+</sup>

## 100% ORGANIC COTTON

### GALIFERA FAIR

6/24 mm satin stripe  
combed, mercerized  
145 g/m<sup>2</sup>  
white



### TIOBA FAIR

plain satin  
combed, mercerized  
145 g/m<sup>2</sup>  
white



# Dibella

## 100% COTTON

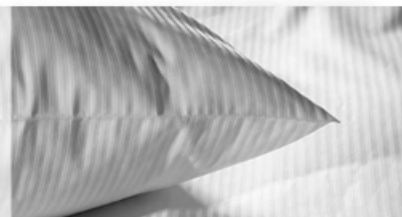
### TURIN

2 mm satin stripe  
combed, mercerized  
140 g/m<sup>2</sup>  
white



### VERONA

4 mm satin stripe  
combed, mercerized  
140 g/m<sup>2</sup>  
white, champagne, gold



### PALERMO

8 mm satin stripe  
combed, mercerized  
140 g/m<sup>2</sup>  
white



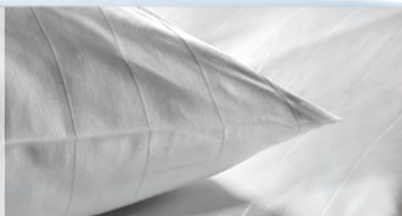
### BOLOGNA

20 mm satin stripe  
combed, mercerized  
140 g/m<sup>2</sup>  
white



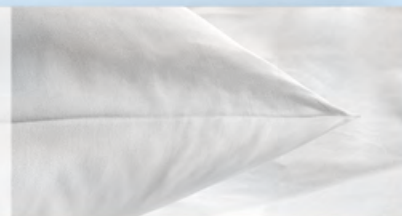
### MAILAND

50/2 mm satin stripe  
combed, mercerized  
140 g/m<sup>2</sup>  
white



### VENEDIG

plain satin  
combed, mercerized  
140 g/m<sup>2</sup>  
white



# Dibella 100% COTTON

## VICENZA - TC 300

plain satin  
combed, mercerized  
140 g/m<sup>2</sup>  
white



## BASEL

little squares  
combed, mercerized  
140 g/m<sup>2</sup>  
white, champagne



## PARIS

13 mm diagonal stripe  
combed, mercerized  
145 g/m<sup>2</sup>  
white



## ANCONA

jacquard – floral  
combed, mercerized  
140 g/m<sup>2</sup>  
white



# Dibella+ 80/20% ORGANIC COTTON/POLYESTER

## MEMPHIS FAIR

4 mm satin stripe  
combed, mercerized  
140 g/m<sup>2</sup>  
white



## VALLETTA FAIR

plain satin  
combed, mercerized  
140 g/m<sup>2</sup>  
white

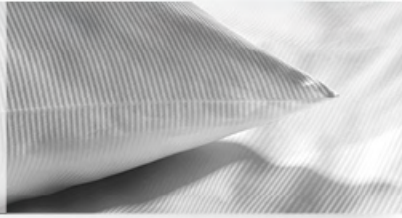




 **Dibella** 80/20 % COTTON/POLYESTER

**ISAR**

2 mm satin stripe  
combed, mercerized  
150 g/m<sup>2</sup>  
white, gold



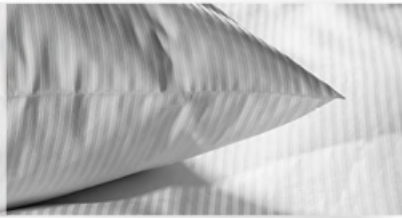
**MERAN**

4 mm satin stripe  
combed, mercerized  
150 g/m<sup>2</sup>  
white



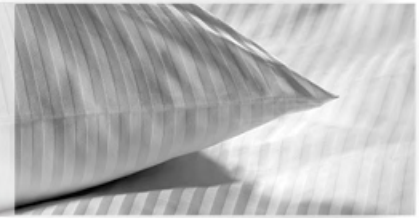
**MANCHESTER**

4 mm satin stripe  
combed, mercerized  
140 g/m<sup>2</sup>  
white



**BREMEN**

8 mm satin stripe  
combed, mercerized  
145 g/m<sup>2</sup>  
white



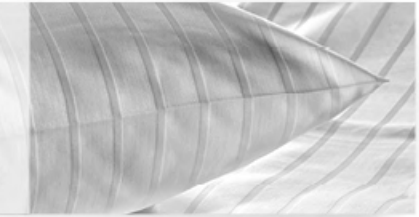
**TRIEST**

20 mm satin stripe  
combed, mercerized  
150 g/m<sup>2</sup>  
white



**GRAZ**

6/24 mm satin stripe  
combed, mercerized  
150 g/m<sup>2</sup>, white,  
champagne, ivory, gold



**INNSBRUCK**

6/24 mm satin stripe  
combed, mercerized  
140 g/m<sup>2</sup>  
white



**SALZBURG**

25 mm satin stripe  
combed, mercerized  
145 g/m<sup>2</sup>  
white



**SAN REMO**

50 mm satin stripe  
combed, mercerized  
150 g/m<sup>2</sup>  
white



**SAVONA**

pinstripe  
combed, mercerized  
150 g/m<sup>2</sup>  
white



**LECH**

7 stripe design  
combed, mercerized  
150 g/m<sup>2</sup>  
white



**STEYR**

stripe satin  
combed, mercerized  
150 g/m<sup>2</sup>  
white



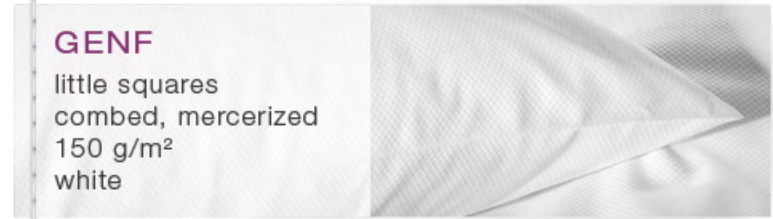
**MÜNSTER**

square design  
combed, mercerized  
150 g/m<sup>2</sup>  
white



**GENF**

little squares  
combed, mercerized  
150 g/m<sup>2</sup>  
white



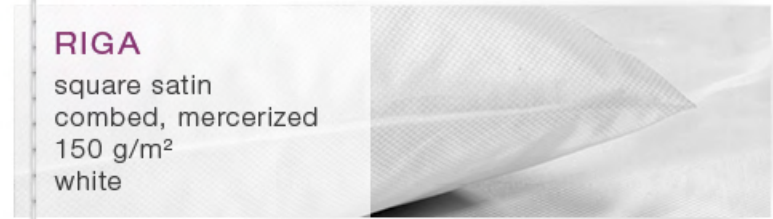
**SPREE**

8 cm square satin  
combed, mercerized  
150 g/m<sup>2</sup>  
white



**RIGA**

square satin  
combed, mercerized  
150 g/m<sup>2</sup>  
white



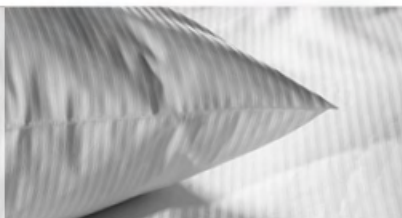
**VILLACH**

plain satin  
combed, mercerized  
150 g/m<sup>2</sup>  
white



**MODENA**

4 mm satin stripe  
combed, mercerized  
140 g/m<sup>2</sup>  
white, cream



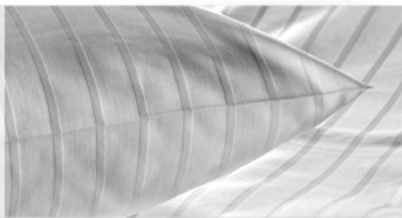
**MONZA**

20 mm satin stripe  
combed, mercerized  
140 g/m<sup>2</sup>  
white



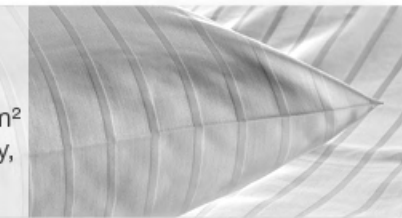
**GRADO**

6/24 mm satin stripe  
combed, mercerized  
140 g/m<sup>2</sup>  
white



**GINZA**

6/24 mm satin stripe  
combed, merc., 150 g/m<sup>2</sup>  
white, champagne, ivory,  
gold, grey



**VINCI**

1,5 mm stripe satin  
combed, merc., 140 g/m<sup>2</sup>  
white, cappuccino, grey  
champagne



**LINDAU LIGHT**

27 mm satin stripe  
combed, mercerized  
145 g/m<sup>2</sup>  
white, champagne, gold



**HAVEL**

8 cm square design  
combed, mercerized  
140 g/m<sup>2</sup>  
white



**VANCOUVER**

plain satin  
combed, mercerized  
140 g/m<sup>2</sup>  
white





# Dibella<sup>+</sup> 60/40 % TENCEL/COTTON

## PHILADELPHIA

8 mm satin stripe  
combed, mercerized  
150 g/m<sup>2</sup>  
white



## VIRGINIA

plain satin  
combed, mercerized  
150 g/m<sup>2</sup>  
white



# PRINTED AND YARN DYED BED LINEN



**Dibella**

85/15 % COTTON/POLYESTER

## RHEIN

yarn dyed  
155 g/m<sup>2</sup>  
green/blue stripes



**Dibella**

80/20 % COTTON/POLYESTER

## NEAPEL FLOWER

printed bed linen  
boil and chlorine resistant  
145 g/m<sup>2</sup>  
beige/brown



## NEAPEL SQUARE

printed bed linen  
boil and chlorine resistant  
145 g/m<sup>2</sup>  
beige/brown



## RAVENNA FLOWER

printed bed linen  
boil and chlorine resistant  
145 g/m<sup>2</sup>  
white/orange/yellow



## SIENA CORN FLOWER

printed bed linen  
boil and chlorine resistant  
145 g/m<sup>2</sup>  
white/blue





 **Dibella** 80/20 % COTTON/POLYESTER

**RAVENNA/ROVIGO**

printed bed linen  
front: flower, back: uni  
boil and chlorine resistant  
145 g/m<sup>2</sup>  
white/orange/yellow



**RAVENNA/RIVOLI**

printed bed linen  
front: flower, back: stripes  
boil and chlorine resistant  
145 g/m<sup>2</sup>  
white/orange/yellow



**SIENA/MESSINA**

printed bed linen  
front: corn flower  
back: stripes  
boil and chlorine resistant  
145 g/m<sup>2</sup>  
white/blue





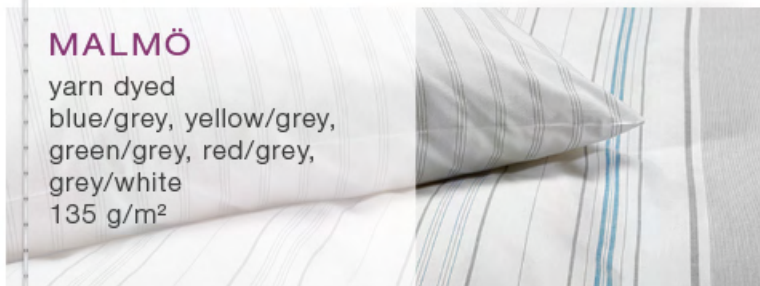


**Dibella**

60/40% COTTON/POLYESTER

### MALMÖ

yarn dyed  
blue/grey, yellow/grey,  
green/grey, red/grey,  
grey/white  
135 g/m<sup>2</sup>



### TREVISO DIAMANT

printed bed linen  
back: unicoloured - in blue,  
green or grey combinable  
boil and chlorine resistant  
135 g/m<sup>2</sup>



### TREVISO FLORAL

printed bed linen  
back: unicoloured -  
in blue, green or grey  
135 g/m<sup>2</sup>



# BED LINEN

## Dibella<sup>+</sup> 100% ORGANIC COTTON

### NAIROBI FAIR

plain  
142 g/m<sup>2</sup>  
white



## Dibella 100% COTTON

### G1/TB 21

plain  
175 g/m<sup>2</sup>  
white



### G11/TB 26

plain  
142 g/m<sup>2</sup>  
white



## Dibella<sup>+</sup> 80/20% ORGANIC COTTON/POLYESTER

### TUNIS FAIR

plain  
142 g/m<sup>2</sup>  
white



 **Dibella** 80/20% COTTON/POLYESTER

**ALM**

plain  
150 g/m<sup>2</sup>  
white



**CAPRI**

plain  
combed  
140 g/m<sup>2</sup>  
white



**COMFORT PLUS**

plain  
135 g/m<sup>2</sup>  
white



 **Dibella** 60/40% COTTON/POLYESTER

**PERCALE PLUS**

plain  
mercerized  
115 g/m<sup>2</sup>  
white



 **Dibella** 50/50% COTTON/POLYESTER

**TB200**

plain  
140 g/m<sup>2</sup>  
white, champagne





# JERSEY

 **Dibella** 50/50 % COTTON/POLYESTER

## PORTO

interlock  
elastic rubber band  
yellow and blue  
seam  
195 g/m<sup>2</sup>  
white



## LISSABON 190

single-jersey  
elastic band  
yellow seam  
190 g/m<sup>2</sup>  
white



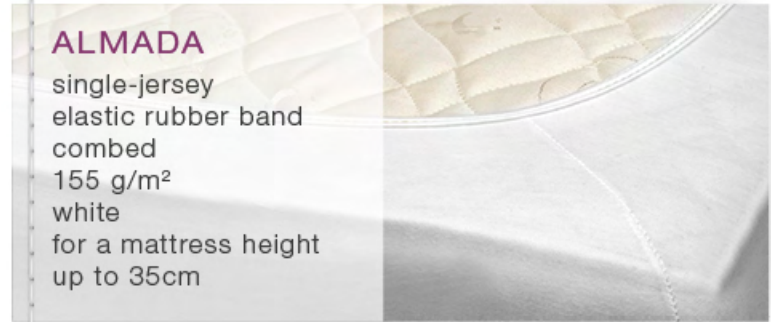
## LISSABON 155

single-jersey  
elastic band  
green seam  
155 g/m<sup>2</sup>  
white



## ALMADA

single-jersey  
elastic rubber band  
combed  
155 g/m<sup>2</sup>  
white  
for a mattress height  
up to 35cm









## BATH

Efficient in use yet sophisticated in appearance and feel, Dibella bathroom textiles meet the most important textile service requirements for single yarn pile products.

The high quality takes particular account of the special demands caused by industrial laundering and ensures smooth processes, high productivity and a long service life.

The textiles retain their comfort in the production processes, something which is particularly appreciated by users.

LOW DUST  
PRE-TUMBLLED  
EASY IDENTIFICATION  
BRILLIANT WHITE  
DOUBLE STITCH  
ENERGY SAVING

- > Low fiber and weight loss
- > Fluffy and high loop strength
- > Identification by attaching latest chip technology
- > High-stability whiteness
- > Double stitched seams and hems
- > Terry available with polyester blend



# Dibella<sup>+</sup>

## 100% ORGANIC COTTON

### SASSO FAIR

stripe border  
single yarn pile  
combed, 470 g/m<sup>2</sup>  
white



### RISOS FAIR

plain  
single yarn pile  
combed, 550 g/m<sup>2</sup>  
white



# Dibella

## 100% COTTON

### SYDNEY

one cam stripe  
single yarn pile  
combed  
400 g/m<sup>2</sup>  
white



### OXFORD

two cam stripes  
single yarn pile  
combed  
450 g/m<sup>2</sup>  
white



### BOSTON

three cam stripes  
single yarn pile  
combed  
500 g/m<sup>2</sup>  
white



### DUBAI

dimensionally stable  
woven border  
single yarn pile  
combed  
550 g/m<sup>2</sup>  
white



# Dibella 100% COTTON

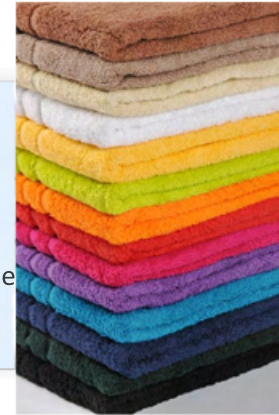
## MONACO

plain with  
American border  
single yarn pile  
combed  
550 g/m<sup>2</sup>  
white



## Colour

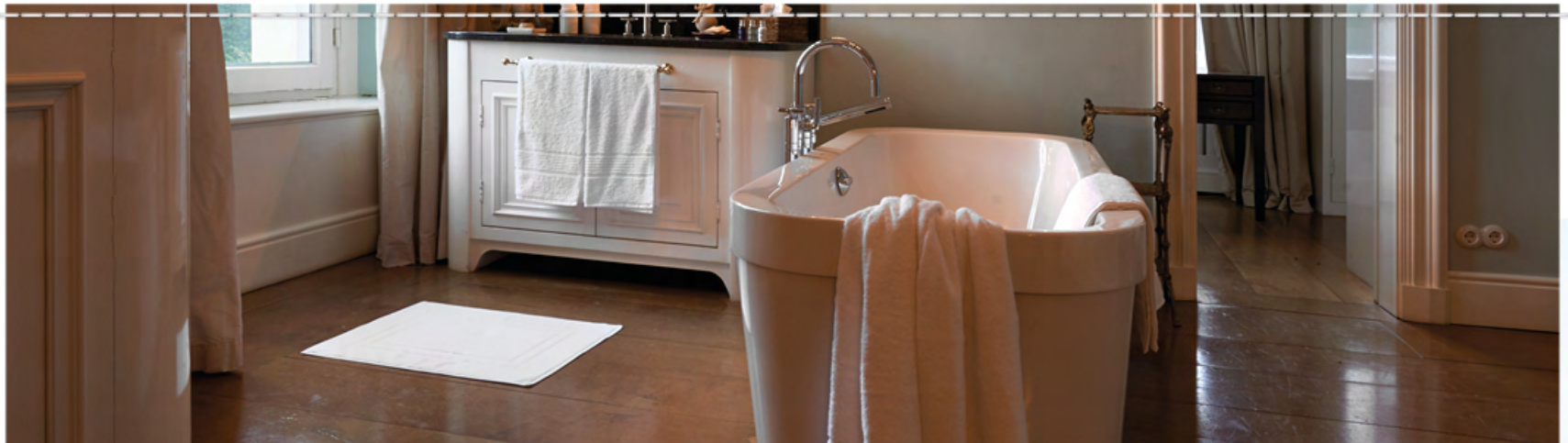
500g/m<sup>2</sup>  
colour variations:  
yellow, orange, red,  
green, azur blue, marine  
blue, crema, braun,  
beige, dark



# Dibella 90/10% COTTON/POLYESTER

## TOKIO

plain with  
American seam  
single yarn pile  
combed  
420 g/m<sup>2</sup>  
white





# BATH MATS

**Dibella<sup>+</sup>**

100% ORGANIC COTTON

## SASSO FAIR

single picture frame  
twisted yarn pile  
combed  
800 g/m<sup>2</sup>  
white



## RISOS FAIR

single picture frame  
twisted yarn pile  
combed  
750 g/m<sup>2</sup>  
white



**Dibella**

100% COTTON

## DUBLIN

single picture frame  
twisted yarn pile  
combed  
600 g/m<sup>2</sup>  
white



## KANSAS

plain  
twisted yarn pile  
combed  
690 g/m<sup>2</sup>  
white



## BALI

double picture frame  
twisted yarn pile  
combed  
860 g/m<sup>2</sup>  
white





# BATHROBES

**Dibella<sup>+</sup>**

100% ORGANIC COTTON

## OLESA FAIR

with shawl collar  
two pockets  
one loose belt  
single yarn pile  
400 g/m<sup>2</sup>  
white



**Dibella**

100% COTTON

## ASTORIA

with shawl collar  
two pockets  
one loose belt  
single yarn pile  
400 g/m<sup>2</sup>  
white



## CANNES

shawl collar  
two pockets  
one loose belt  
velours  
420 g/m<sup>2</sup>  
white





**Dibella**

40/60 % COTTON/POLYESTER

**LUXOR**

with shawl collar  
two pockets  
one loose belt  
velours outside  
cotton inside  
320 g/m<sup>2</sup>  
white







## TABLE LINEN

Table linen from Dibella combines the efficiency required in textile service with the variety of products called for in the hospitality industry.

The high-quality textiles are produced with great expertise, ensuring stable production processes and long service lives in industrial laundering.

The range of dimensionally stable shapes and washable colours permits trouble-free handling of the textiles throughout the entire production process, including use by the customer.

TWISTED YARNS  
ROUND FIT

YARN DYED  
COMBED COTTON  
MERCERIZED

CLOSED SELVEDGE

- > Produced from durable full-twist yarns
- > Specially produced, ironer entry direction marked with labels
- > Identical colours for different sizes
- > Combed quality yarns
- > Enhanced gloss
- > Efficient ironing results by using closed-selvages



# Dibella<sup>+</sup>

## 100 % ORGANIC COTTON

### VALENCIA FAIR

satin band  
twisted yarn, combed  
mercerized, 205 g/m<sup>2</sup>  
white



### BELFI FAIR

twisted yarn  
combed, mercerized  
220 g/m<sup>2</sup>  
white



# Dibella

## 100 % COTTON – 50/50 % COTTON/PES

### VALENCIA

100% cotton  
satin band  
twisted yarn  
combed, mercerized  
205 g/m<sup>2</sup>  
white



### SEVILLA

100% cotton  
satin band  
twisted yarn  
combed, mercerized  
215 g/m<sup>2</sup>  
champagne, ivory, gold



### WIEN

100% cotton  
plain satin  
twisted yarn  
combed, mercerized  
220 g/m<sup>2</sup>  
white



### ANTALYA

50% cotton  
50% polyester  
twisted yarn, combed  
mercerized, 220 g/m<sup>2</sup>  
champagne, ivory,  
yellow, beige,  
terracotta, grey



# Matrace

Prověřené kvalitní matrace české výroby. Velké množství variací k výběru. Pomůžeme vám vybrat tu nejlepší variantu

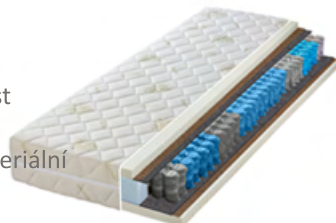


## Matrace pružinové - PUR

### 1. Matrace SPRING Latex - kokos

taštičková pružinová matrace ( 5 zónové jádro)  
1cm kokosová deska zajišťuje pevnost a nosnost matrace

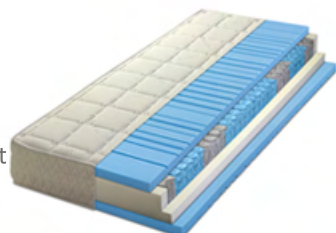
3cm latexová deska, vysoká elasticita, antibakteriální  
vysoká prodyšnost matrace  
potah snímatelný, prací



### 2. Matrace SPRING 24

Taštičková pružinová matrace (5 zónové jádro)  
5 cm zónová deska z HR pěny (ložná plocha)  
Prodyšná matrace

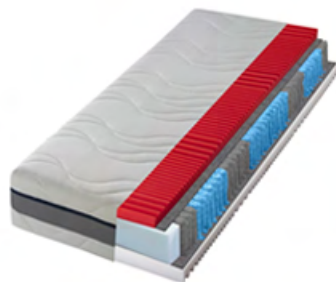
Vhodná na pevnou desku nebo prkénkový rošt  
Výška matrace je 24 cm  
Potah matrace je snímatelný a prací



### 3. Matrace SPRING - PUR

Taštičková pružinová matrace (5 zónové jádro)  
Ložná plocha 5 cm profilování pur pěnou  
Prodyšná matrace

Výška matrace je 23 – 24 cm  
Potah matrace je snímatelný a prací  
Obvod matrace je opatřen air-systémem  
pro zachování dobré prodyšnosti



## MATRACE PUR Pěnové

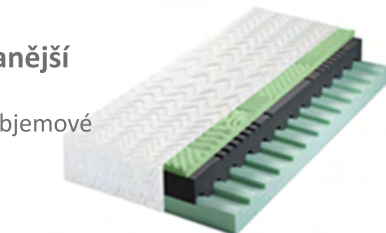
### 4. Matrace HR21 - latex

Matrace složena ze dvou HR pěn o různé objemové hmotnosti. Ložnou plochu tvoří 3 cm latexová deska vysoká elasticita. Antibakteriální  
Ideální přizpůsobení těla  
Výška matrace je 22 – 23 cm  
Potah je snímatelný a prací  
Obvod matrace je opatřen air-systémem pro zachování dobré prodyšnosti



### 5. Matrace PUR Hotel - nejprodávanejší

Matrace složena ze dvou HR pěn o různé objemové hmotnosti. Ideální přizpůsobení těla  
Rozdílné tvrdosti z každé strany matrace  
Výška matrace je 24cm  
Potah je snímatelný a prací



Varianty produktu v příloženém ceníku

# Vaše prádlo ≈ naše starost

# Polštáře, přikrývky

Dibella  
longlife textiles

PRÁDELNA  
VÁKA

Povrchový materiál tvoří tkanina ze směsi 50/50 polyester/bavlna)

Výplň tvoří 100% polyester, vlákna s mimostřednou dutinou, která propůjčuje vláknům prostorové tvarování (maximální nadýchanost výrobku). Tato vlákna mají velmi kvalitní povrchovou úpravu, která umožňuje vzájemný pohyb vláken bez vzniku statické elektřiny. Navíc při výrobě vnitřní výplně přikrývky nejsou použita žádná chemická pojiva. To zaručuje zcela minimální sléhavost výrobku.

Varianty produktu v přiloženém ceníku



***Vaše prádlo ≈ naše starost***



# Produktový ceník (uvedené ceny jsou bez DPH)

Produkty uvedené v tomto ceníku jsou uvedeny ve standardních rozměrech.

Pokud si zákazník bude přát jiný rozměr, zpracujeme mu na základě jeho požadavků individuální nabídku.

Při oděru většího množství individuální cenová nabídka

***Vaše prádlo ≈ naše starost***

# Ceník ložního prádla



\*ceny jsou uvedeny bez DPH

\*rozměry: příkrývka - 140 x 200 cm, polštář 70 x 90 cm ( pro jiné rozměry individuální nabídka)

## 100% Organic Cotton

Název	Příkrývka	Polštář	Celkem
Galifera Fair	552 Kč	144 Kč	696 Kč
Tobia Fair	552 Kč	144 Kč	696 Kč

## 100% Cotton

Název	Příkrývka	Polštář	Celkem
Turín	440 Kč	118 Kč	559 Kč
Verona	440 Kč	118 Kč	559 Kč
Palermo	440 Kč	118 Kč	559 Kč
Bologna	440 Kč	118 Kč	559 Kč
Mailand	440 Kč	118 Kč	559 Kč
Venedig	440 Kč	118 Kč	559 Kč
Venezia - TC	440 Kč	118 Kč	559 Kč
Basel	440 Kč	118 Kč	559 Kč
Paris	440 Kč	118 Kč	559 Kč
Ancona	440 Kč	118 Kč	559 Kč

## 80/20% Organic Cotton/Polyester

Název	Příkrývka	Polštář	Celkem
Memhis Fair	543 Kč	150 Kč	692 Kč
Valletta Fair	543 Kč	150 Kč	692 Kč
Isar	459 Kč	117 Kč	576 Kč
Mertan	459 Kč	117 Kč	576 Kč
Manchaester	430 Kč	115 Kč	545 Kč
Bremen	380 Kč	112 Kč	491 Kč
Triest	459 Kč	117 Kč	576 Kč
Graz	459 Kč	117 Kč	576 Kč
Innsbruck	430 Kč	115 Kč	545 Kč
San Remo	430 Kč	115 Kč	545 Kč
Savona	430 Kč	115 Kč	545 Kč
Lech	430 Kč	115 Kč	545 Kč
Steyr	374 Kč	100 Kč	474 Kč
Genf	430 Kč	115 Kč	545 Kč
Spree	430 Kč	115 Kč	545 Kč
Riga	430 Kč	115 Kč	545 Kč
Villach	430 Kč	115 Kč	545 Kč

***Vaše prádlo ≈ naše starost***

# Ceník ložního prádla



\*ceny jsou uvedeny bez DPH

\*rozměry: přikrývka - 140 x 200 cm, polštář 70 x 90 cm ( pro jiné rozměry individuální nabídka)

## 50/50 Cotton/Polyester

Název	Přikrývka	Polštář	Celkem
Modena	399 Kč	114 Kč	513 Kč
Monza	399 Kč	114 Kč	513 Kč
Grado	399 Kč	114 Kč	513 Kč
Ginza	436 Kč	115 Kč	551 Kč
Vinci	514 Kč	144 Kč	658 Kč
Lindau light	363 Kč	101 Kč	465 Kč
Havel	384 Kč	110 Kč	495 Kč
Vancouver	389 Kč	110 Kč	495 Kč

## 60/40 Tencel/Cotton

Název	Přikrývka	Polštář	Celkem
Philadelphia	604 Kč	164 Kč	768 Kč
Virginia	604 Kč	164 Kč	768 Kč

## 85/15 Cotton/Polyester

Název	Přikrývka	Polštář	Celkem
Rhein	307 Kč	81 Kč	388 Kč

## 80/20 Cotton/Polyester - barevné

Název	Přikrývka	Polštář	Celkem
Neapel flower	414 Kč	115 Kč	529 Kč
Neapel square	414 Kč	115 Kč	529 Kč
Ravenna flower	414 Kč	115 Kč	529 Kč
Sienacorn flower	414 Kč	115 Kč	529 Kč
Ravenna/rovigo	422 Kč	118 Kč	541 Kč
Ravenna/rivoli	422 Kč	118 Kč	541 Kč
Siena/messina	422 Kč	118 Kč	541 Kč

## 60/40 Cotton/Polyester - barevné

Název	Přikrývka	Polštář	Celkem
Malmo	273 Kč	69 Kč	342 Kč
Treviso diamant	314 Kč	100 Kč	414 Kč
Treviso foral	314 Kč	100 Kč	414 Kč

***Vaše prádlo ≈ naše starost***



# Ceník Prostěradla



## Plátno

### 100% Organic Cotton

Název	160x260 cm	280x310 cm
Nairobi fair	435 Kč	600 Kč

### 100% Cotton

Název	160x260 cm	280x310 cm
G1/TB 21	228 Kč	294 Kč
G11/TB 26	208 Kč	267 Kč

### 80/20% Organic Cotton/Polyester

Název	160x260 cm	280x310 cm
Tunis fair		

### 80/20% Cotton/Polyester

Název	160x260 cm	280x310 cm
Alm	256 Kč	357 Kč
Capri	290 Kč	428 Kč
Comfort plus	215 Kč	325 Kč

### 80/20% Cotton/Polyester

Název	160x260 cm	280x310 cm
Percalé plus		

### 50/50% Cotton/Polyester

Název	160x260 cm	280x310 cm
TB200	179 Kč	246 Kč

## Jersey

### 50/50% Cotton/Polyester

Název	90x200 cm	180x200 cm
Porto	205 Kč	
Lissabon 190	178 Kč	
Lissabon 155	160 Kč	
Atlanta	171 Kč	285 Kč

***Vaše prádlo ≈ naše starost***

# Ceník Froté

\*ceny jsou uvedeny bez DPH  
( pro jiné rozměry individuální nabídka)



## Ručníky a Oušky

<b>100% Organic Cotton</b>	50x100 cm	70x140 cm
Název	Ručník	Ouška
Sasso Fair	98 Kč	191 Kč
Risos Fair	113 Kč	223 Kč

### 100% Cotton

Název	Ručník	Ouška
Sydney	62 Kč	124 Kč
Oxford	72 Kč	136 Kč
Boston	75 Kč	147 Kč
Dubai	84 Kč	164 Kč
Monaco	92 Kč	164 Kč

### 90/10% Cotton/Polyester

Název	Ručník	Ouška
Tokio	63 Kč	122 Kč

## Předložky do sprchy

<b>100% Organic Cotton</b>	50x70 cm
Název	
Sasso Fair	130 Kč
Risos Fair	132 Kč

### 100% Cotton

Název	
Dublin	67 Kč
Kansas	78 Kč
Bali	95 Kč

## Župany

### 100% Organic Cotton

Název	L	XL
Olsa Fair	918 Kč	978 Kč

### 100% Cotton

Název	L	XL
Astoria	558 Kč	569 Kč
Cannes	775 Kč	798 Kč
Luxor	745 Kč	769 Kč

***Vaše prádlo ≈ naše starost***

# Ceník Polštáře, přikrývky a matrace



\*ceny jsou uvedeny bez DPH

## Polštáře

### 1200g/m<sup>2</sup> - váha výplně

40 x 40 cm	257 Kč
40 x 60 cm	287 Kč
50 x 70 cm	350 Kč
70 x 90 cm	472 Kč

(jiné rozměry - individuální nabídka)

## Přikrývky

### 300g/m<sup>2</sup> - váha výplně

140 x 200 cm	486 Kč
--------------	--------

(jiné rozměry - individuální nabídka)

### 400g/m<sup>2</sup> - váha výplně

140 x 200 cm	636 Kč
--------------	--------

(jiné rozměry - individuální nabídka)

## Matrace

1. Matrace SPRING Latex - kokos 90x200x24cm	5 230,00 Kč
--	-------------

2. Matrace SPRING 24 90x200x24cm	5 478,00 Kč
-------------------------------------	-------------

3. Matrace SPRING - PUR 90x200x24	4 540,00 Kč
--------------------------------------	-------------

4. Matrace HR21 - latex 90x200x23	7 286,00 Kč
--------------------------------------	-------------

5. Matrace PUR Hotel 90x200x24	5 122,00 Kč
-----------------------------------	-------------

(jiné rozměry - individuální nabídka)

***Vaše prádlo ≈ naše starost***





## **Prádelna Váka**

Stavební 1395

674 01 Třebíč

Tel. 775092111

Email: [vaka@pradelnavaka.cz](mailto:vaka@pradelnavaka.cz)

[www.pradelnavaka.cz](http://www.pradelnavaka.cz)